

# ДМИТРОВСКИЙ РАЙОН

## ЗЕМЕЛЬНЫЕ УЧАСТКИ ПОД ИНДИВИДУАЛЬНОЕ ЖИЛИЩНОЕ СТРОИТЕЛЬСТВО

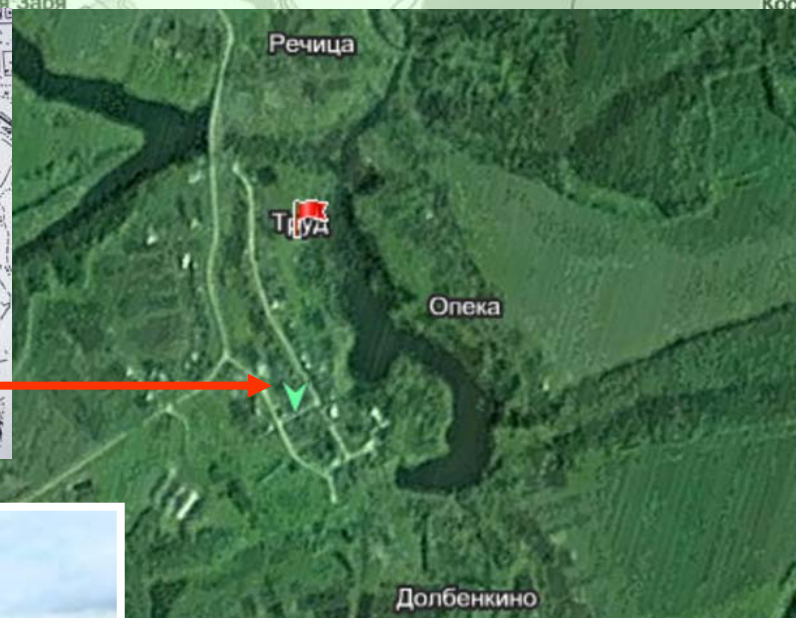


### Местоположение:

Орловская обл., Дмитровский район, п. Артель-Труд  
Расстояние до г. Железнодорожск  
Курской области - 3 км

### Категория земель:

земли населенных пунктов



Кадастровый номер 57:07:1030101:163

Площадь - 2482,0 кв.м.

Кадастровый номер 57:07:1030101:164

Площадь - 2019,0 кв.м.

Кадастровый номер 57:07:1030101:165

Площадь - 2078,0 кв.м.

Кадастровый номер 57:07:1030101:166

Площадь - 2016,0 кв.м.

**Технические условия подключения  
объекта к сетям - имеются.**



# ДМИТРОВСКИЙ РАЙОН

## ЗЕМЕЛЬНЫЕ УЧАСТКИ ПОД ИНДИВИДУАЛЬНОЕ ЖИЛИЩНОЕ СТРОИТЕЛЬСТВО

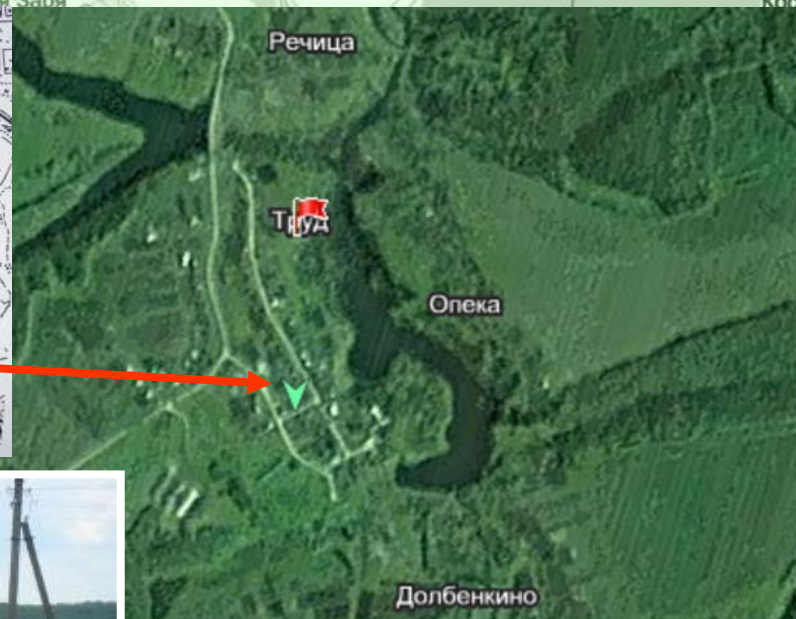


### Местоположение:

Орловская обл., Дмитровский район, п. Артель-Труд  
Расстояние до г. Железнодорожск  
Курской области - 3 км

### Категория земель:

земли населенных пунктов



Кадастровый номер 57:07:1030101:168

Площадь – 2039,0 кв.м.

Кадастровый номер 57:07:1030101:169

Площадь – 2046,0 кв.м.

Кадастровый номер 57:07:1030101:170

Площадь – 2002,0 кв.м.

Кадастровый номер 57:07:1030101:171

Площадь - 2035,0 кв.м.

**Технические условия подключения  
объекта к сетям - имеются.**



# ДМИТРОВСКИЙ РАЙОН

## ЗЕМЕЛЬНЫЙ УЧАСТОК ДЛЯ РАЗМЕЩЕНИЯ ОБЪЕКТОВ ПРОМЫШЛЕННОСТИ

**Местоположение:** Орловская обл., Дмитровский район, г. Дмитровск, ул. Пионерская  
**Кадастровый квартал:** 57:07:005:01 41  
**Категория земель:** земли населенных пунктов  
**Площадь – 4,0 га**

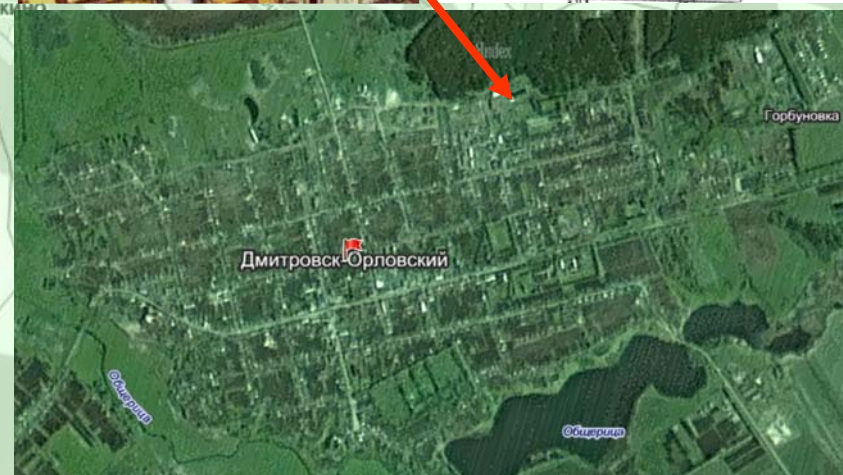


### **Наличие объектов инфраструктуры:**

На площадке расположены 3 объекта недвижимого имущества – незавершенное строительство.  
Автомобильная дорога с асфальтовым покрытием на расстоянии 50 м. Удаленность от железнодорожной станции - 28 км. До жилых массивов 50 м.

### **Возможность подключения к инженерным сетям:**

Водопровод  $\varnothing 100\text{мм}$  по ул. Пионерская, расстояние 300 м.  
Канализация по ул. Пионерская, расстояние 20 м.  
Газопровод среднего давления на расстоянии 20 м.  
ТП 160 – кВа на расстоянии 200 м, ВЛ-0,4 кВ - 1 км.  
Автономное теплоснабжение. Кабель связи





# ДМИТРОВСКИЙ РАЙОН

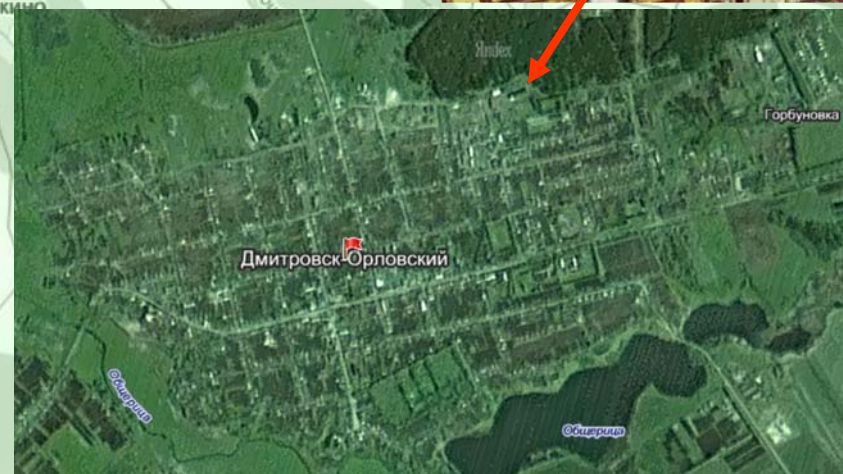
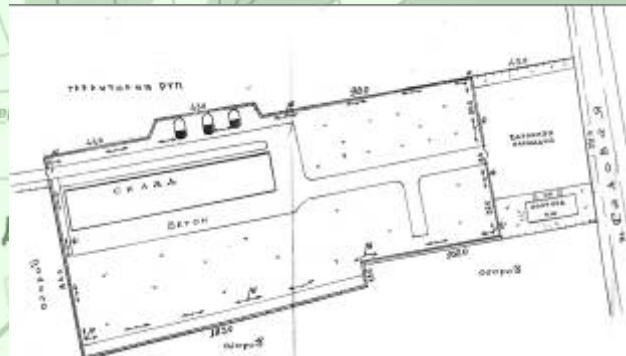
## ЗЕМЕЛЬНЫЙ УЧАСТОК ДЛЯ РАЗМЕЩЕНИЯ ОБЪЕКТОВ ПРОМЫШЛЕННОСТИ

**Местоположение:** Орловская обл., Дмитровский район, г. Дмитровск, ул. Садовая

**Кадастровый квартал:** 57:07:005:01 41

**Категория земель:** земли населенных пунктов

**Площадь – 1,70 га**



### **Наличие объектов инфраструктуры:**

Автомобильная дорога с асфальтовым покрытием на расстоянии 50 м. Удаленность от железнодорожной станции - 28 км. До жилых массивов 50 м.

### **Возможность подключения к инженерным сетям:**

Водопровод  $\varnothing 100\text{мм}$  по ул. Садовая, расстояние 100 м.  
Канализация на расстоянии 120 м.

Газопровод низкого давления на расстоянии 50 м.

ТП 160 – кВа на расстоянии 200 м, ВЛ-0,4 кВ - 1 км.

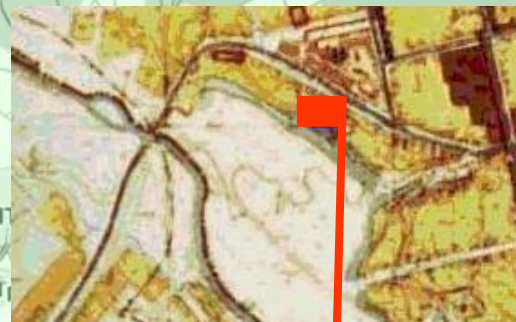
Автономное теплоснабжение. Кабель связи.



# ДМИТРОВСКИЙ РАЙОН

## ЗЕМЕЛЬНЫЙ УЧАСТОК ДЛЯ РАЗМЕЩЕНИЯ ОБЪЕКТОВ ПРОМЫШЛЕННОСТИ

**Местоположение:** Орловская обл., Дмитровский район, г. Дмитровск, ул. Советская  
**Кадастровый номер:** 57:07:005 02 02:30  
**Категория земель:** земли населенных пунктов  
**Площадь – 0,38 га**



### **Наличие объектов инфраструктуры:**

На площадке расположен объект незавершенного строительства (здание цеха). Автомобильная дорога, бетонное покрытие, расстояние 20 м.

Удаленность от железнодорожной станции - 28 км.

До жилых массивов 50 м.

### **Возможность подключения к инженерным сетям:**

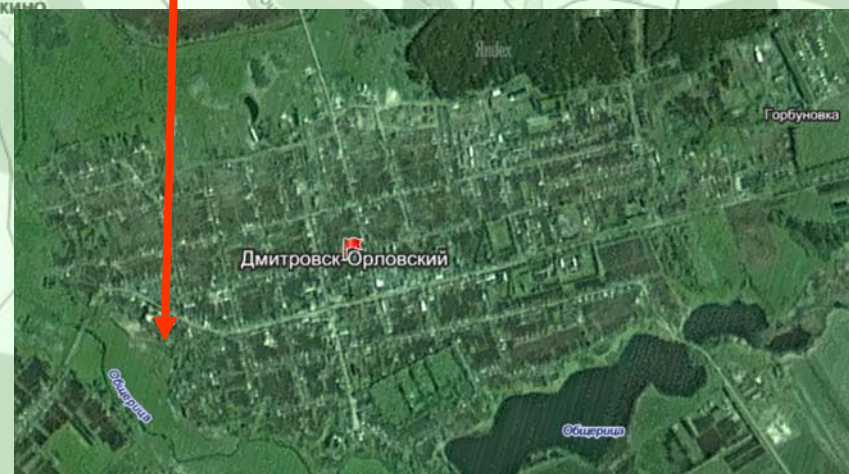
Водопровод d100мм по ул. Советская, расстояние 20 м.

Канализация, расстояние 30 м.

Газопровод среднего давления на расстоянии 20 м.

ТП 160 – кВа на расстоянии 20 м, ВЛ-0,4 кВ - 1 км.

Кабель связи





# ДМИТРОВСКИЙ РАЙОН

## ЗЕМЕЛЬНЫЙ УЧАСТОК ДЛЯ РАЗМЕЩЕНИЯ ОБЪЕКТОВ ПРОМЫШЛЕННОСТИ

**Местоположение:** Орловская обл., Дмитровский район, г. Дмитровск, ул. Пионерская  
**Кадастровый номер:** 57:07:005:01 41  
**Категория земель:** земли населенных пунктов  
**Площадь – 4,0 га**



### **Наличие объектов инфраструктуры:**

На площадке расположены 3 объекта недвижимого имущества – незавершенное строительство.  
Автомобильная дорога с асфальтовым покрытием на расстоянии 50 м. Удаленность от железнодорожной станции - 28 км. До жилых массивов 50 м.

### **Возможность подключения к инженерным сетям:**

Водопровод d100мм по ул. Пионерская, расстояние 300 м.  
Канализация по ул. Пионерская, расстояние 20 м.  
Газопровод среднего давления на расстоянии 20 м.  
ТП 160 – кВа на расстоянии 200 м, ВЛ-0,4 кВ - 1 км.  
Автономное теплоснабжение. Кабель связи

