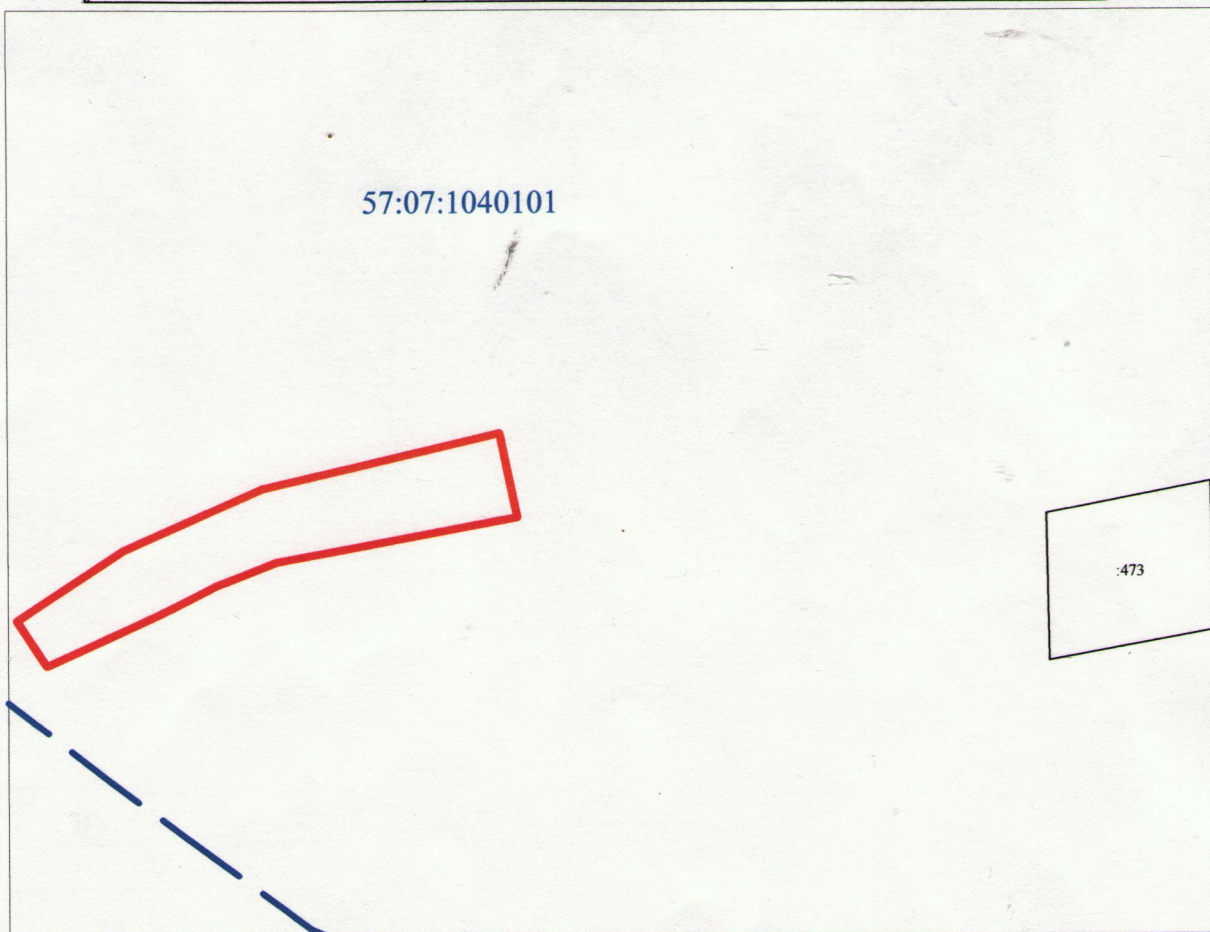


Утверждена постановлением
 администрации Дмитровского района
 Орловской области
 от _____ № _____

**СХЕМА РАСПОЛОЖЕНИЯ ЗЕМЕЛЬНОГО УЧАСТКА
 ИЛИ ЗЕМЕЛЬНЫХ УЧАСТКОВ НА КАДАСТРОВOM ПЛАНЕ ТЕРРИТОРИИ**

Условный номер земельного участка		
Площадь земельного участка		2793м ²
Обозначение характерных точек границы	Координаты, м	
	X	Y
1	2	3
n1	293196,43	1240538,42
n2	293211,33	1240602,90
n3	293188,39	1240607,68
n4	293176,38	1240542,19
n5	293169,81	1240525,65
n6	293162,43	1240511,11
n7	293148,04	1240479,74
n8	293160,39	1240471,57
n9	293179,46	1240500,43
n1	293196,43	1240538,42



Условные обозначения:

Масштаб 1:2000

- граница образуемого земельного участка

- граница и номер земельного участка, сведения о котором содержатся в ГКН

57:07:1040101- номер кадастрового квартала

- граница кадастрового квартала

МСК-57 - используемая система координат