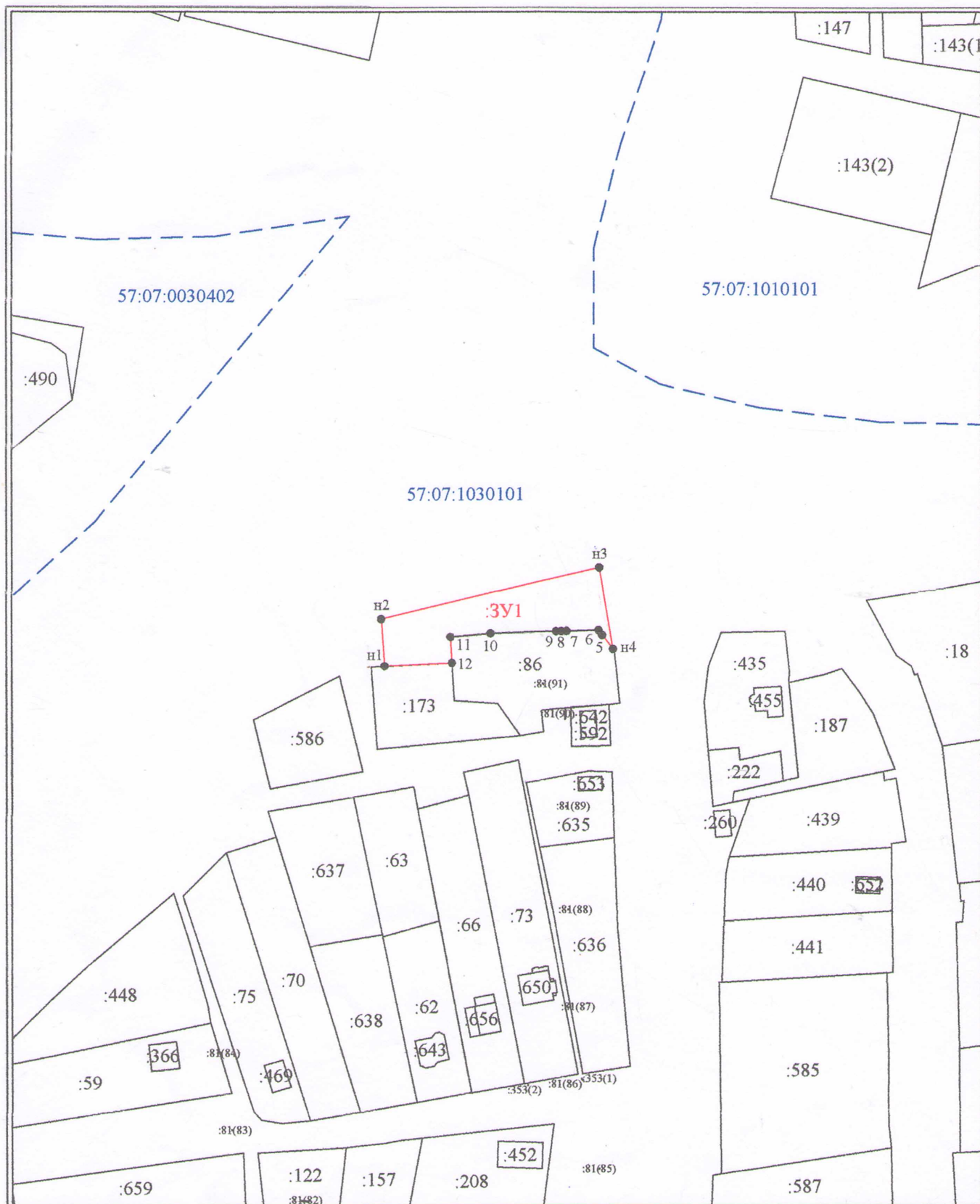


Утверждена Постановлением
администрации Дмитровского района
от _____ № _____

СХЕМА РАСПОЛОЖЕНИЯ ЗЕМЕЛЬНОГО УЧАСТКА
ИЛИ ЗЕМЕЛЬНЫХ УЧАСТКОВ НА КАДАСТРОВом ПЛАНЕ ТЕРРИТОРИИ

Условный номер земельного участка		-	
Площадь земельного участка		1602 м ²	
Обозначение характерных точек границы	Координаты, м		
	X	Y	
1	2	3	
n1	294989,59	1240675,87	
n2	295007,44	1240674,66	
n3	295026,80	1240756,86	
n4	294995,90	1240762,06	
5	295001,22	1240758,01	
6	295003,07	1240756,60	
7	295002,70	1240744,61	
8	295002,64	1240742,61	
9	295002,57	1240740,61	
10	295001,81	1240715,86	
11	295000,49	1240700,72	
12	294990,71	1240701,31	
n1	294989,59	1240675,87	



Условные обозначения:

Масштаб 1:2000

- n1 - характерная точка границы, сведения о которой позволяют однозначно определить её на местности
- (red) - вновь образованная часть границы земельного участка
- (blue dashed) - граница кадастрового квартала
- (black solid) - граница земельного участка, сведения о котором внесены в ЕГРН
- ЗУ1** - обозначение образуемого земельного участка
- :173 - обозначение кадастрового номера земельных участков и объектов капитального строительства, включенных в ЕГРН

57:07:1030101 - обозначение кадастрового квартала

используемая система координат - МСК-57