

Утверждена Постановлением администрации Дмитровского района
Орловской области

(наименование документа об утверждении, включая наименования
органов государственной власти или органов местного самоуправления,
принявших решение об утверждении схемы или подписавших соглашение
о перераспределении земельных участков)

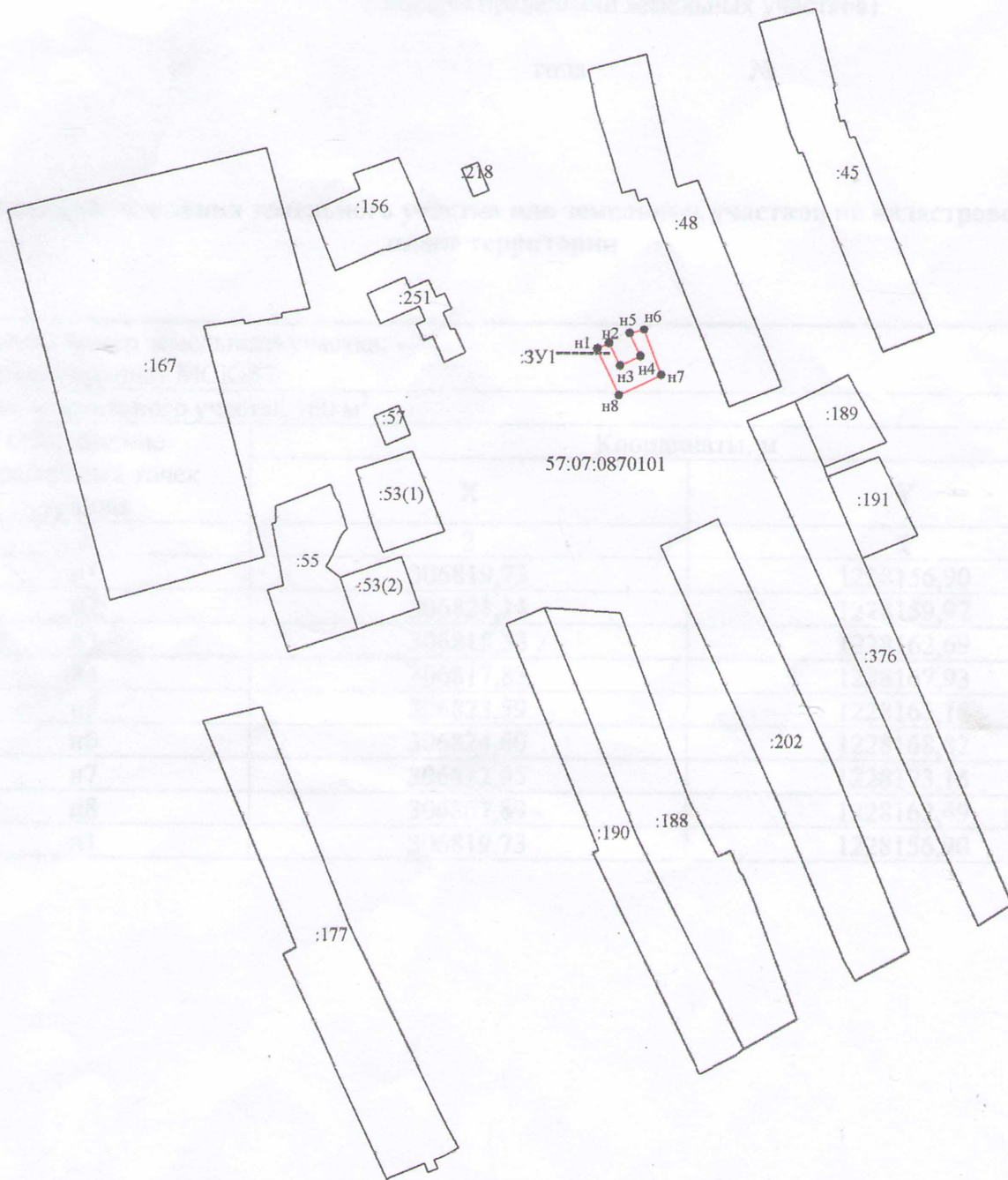
от

года

№

**Схема расположения земельного участка или земельных участков на кадастровом
плане территории**

| | | |
|---|---------------|------------|
| Условный номер земельного участка: - | | |
| Система координат МСК-57 | | |
| Площадь земельного участка 160 м ² | | |
| Обозначение характерных точек границ | Координаты, м | |
| | X | Y |
| 1 | 2 | 3 |
| н1 | 306819,73 | 1228156,90 |
| н2 | 306821,14 | 1228159,92 |
| н3 | 306815,33 | 1228162,69 |
| н4 | 306817,83 | 1228167,93 |
| н5 | 306823,59 | 1228165,18 |
| н6 | 306824,60 | 1228168,82 |
| н7 | 306812,95 | 1228173,15 |
| н8 | 306807,89 | 1228162,49 |
| н1 | 306819,73 | 1228156,90 |



57:07:0870101

Масштаб 1:1700

| Условные обозначения: | |
|-----------------------|--|
| | — граница существующего участка, |
| | — граница формируемого участка, |
| | — граница кадастрового квартала, |
| | — граница зоны с особыми условиями использования |