

Утверждена

(наименование документа об утверждении, включая наименования

органов государственной власти или органов местного самоуправления

принявших решение об утверждении схемы или подписавших

соглашение о перераспределении земельных участков)

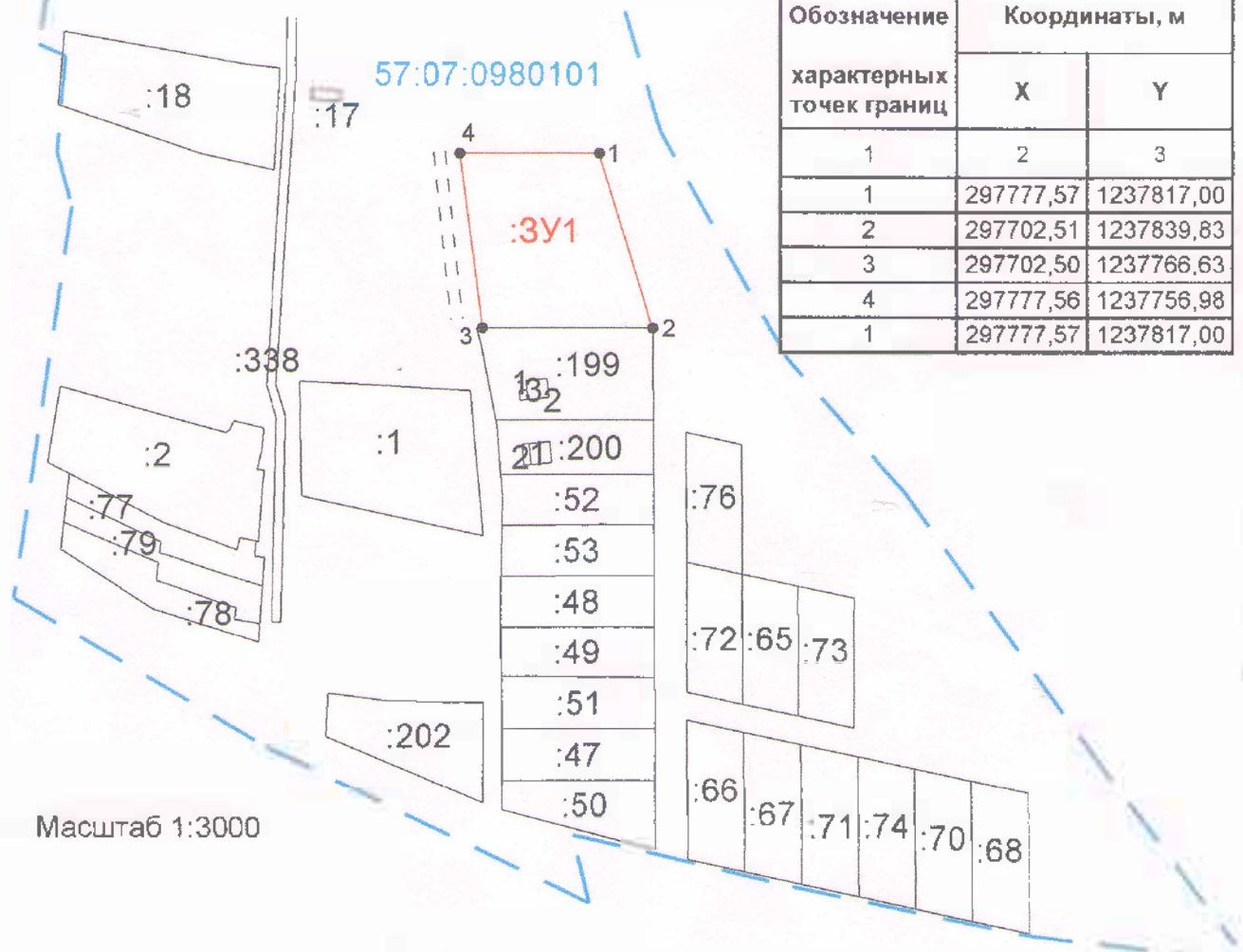
№ \_\_\_\_\_ от \_\_\_\_\_

### Схема расположения земельного участка или земельных участков на кадастровом плане территории

Условный номер земельного участка -

Площадь земельного участка - 5000 кв.м.





Система координат МСК-57



Обозначение характерных точек границ	Координаты, м	
	X	Y
1	2	3
1	297777,57	1237817,00
2	297702,51	1237839,83
3	297702,50	1237766,63
4	297777,56	1237756,98
1	297777,57	1237817,00

Масштаб 1:3000

Условные обозначения:

-  - Граница кадастрового квартала
-  - Вновь образованная часть границы земельного участка, сведения о которой достаточны для определения ее местоположения
-  - Существующая часть границы, имеющиеся в ЕГРН сведения о которой достаточны для определения ее местоположения
- 57:07:0980101 - Надпись номера кадастрового квартала
- :3Y1 - Обозначение земельного участка
- :199 - Надпись кадастрового номера, включенного в ЕГРН
- 1 - Надпись характерной точки границы, сведения о которой позволяют однозначно определить ее положение на местности
-  - Земли общего пользования